

Kooperative Gesamtschule Südstadt

- in Trägerschaft der Hanse- und Universitätsstadt Rostock –
Mendelejewstr. 12a, 18059 Rostock
Tel.: 0381/38141280 / Fax: 0381/38141283
E-Mail: gs-suedstadt@rostock.de
Schul-Nr. 7701



Informationen zur Lernplattform



Liebe Schüler, liebe Eltern

1. Was ist itslearning?

Itslearning ist eine Online-Lernplattform – auch Lernmanagementsystem (LMS) genannt – zur Kommunikation, zur Erweiterung des Präsenzunterrichts und zur Durchführung von Distanzunterricht und wird vom Land administriert, so dass nicht alle in itslearning integrierten Möglichkeiten in ItslearningMV freigegeben sind und seitens der Schule darauf kein Einfluss genommen werden kann.

2. Ist die Nutzung Pflicht?

Ja, die Nutzung der Plattform ist an unserer Schule verpflichtend.

Diese Plattform dient u.a. zum Austausch von Informationen und Materialien zwischen LehrerInnen und SchülerInnen. **Ein separater Elternzugang ist vom Ministerium nicht freigegeben.**

Wir weisen ferner darauf hin, dass es sich bei der landesweiten Lernplattform gemäß § 5a Abs. 1 Schuldatenschutzverordnung um einen digitalen Schuldienst handelt, für den keine Einwilligung zur Nutzung Ihrerseits erforderlich ist.

3. Wird der Datenschutz gewährleistet?

Ja, vor Einführung hat das Land MV sichergestellt, dass alle datenschutzrechtlichen Anforderungen erfüllt sind.

4. Anmeldung oder zu Punkt 5 überspringen

Über die Schule hat oder wird Ihr Kind zwei Briefe aus dem Bildungsministerium erhalten: Einer enthält den Benutzernamen (8 Zahlen), der nicht änderbar ist und für die gesamte Schulzeit Ihres Kindes gültig ist, der andere enthält ein Initialpasswort, mit dem Sie bzw. Ihr Kind sich einmalig anmelden muss.

Anleitung zur Erstanmeldung im LMS itslearning

a. Gib folgende Adresse in **den Browser** ein:

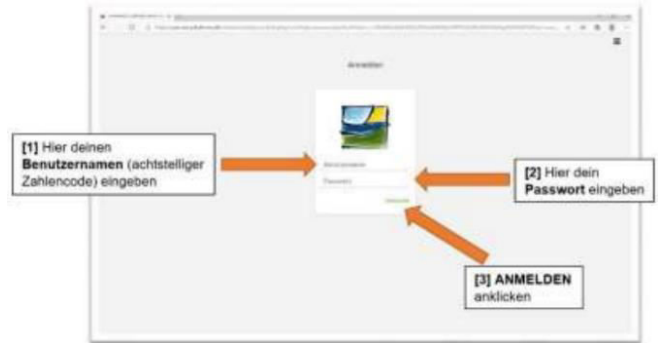
<https://cloud.schule-mv.de>

b. Klicke nun auf der Startseite der Webseite auf „ANMELDEN“.

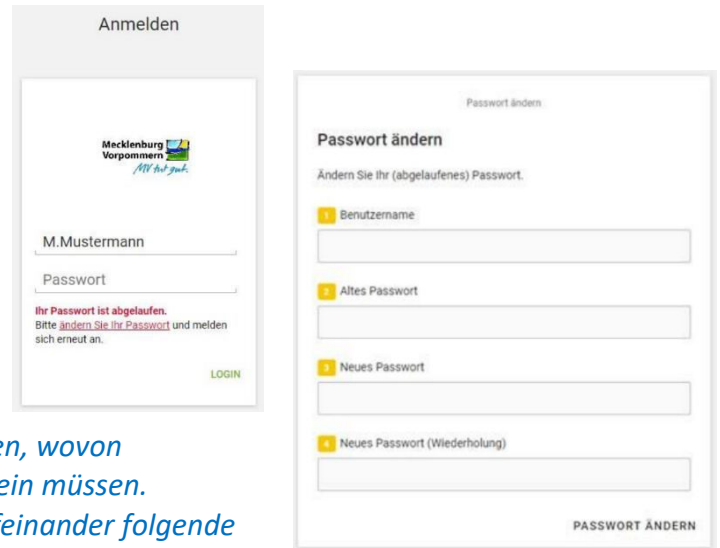
c. Im Anschluss öffnet sich die Anmeldemaske.



Bitte gib nun die **Anmeldedaten aus den Briefen** ein.
 Der Benutzername besteht aus einer 8-stelligen
 Zahlenkombination, das Initialpasswort ist in der
 Regel eine 14-stellige Kombination aus Zahlen,
 Buchstaben und Bindestrichen.
 Beachte, dass die beim Initialpasswort enthaltenen
 Bindestriche Bestandteil des Passwortes sind.



d. Nach erfolgter Anmeldung mit dem
 Initialpasswort erhältst du die Meldung „Ihr
 Passwort ist abgelaufen.“ Klicke auf den Link
 „ändern Sie Ihr Passwort“.
 Es öffnet sich eine neue Eingabemaske zur
 Passwortänderung.

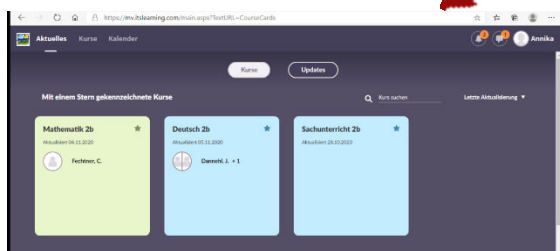
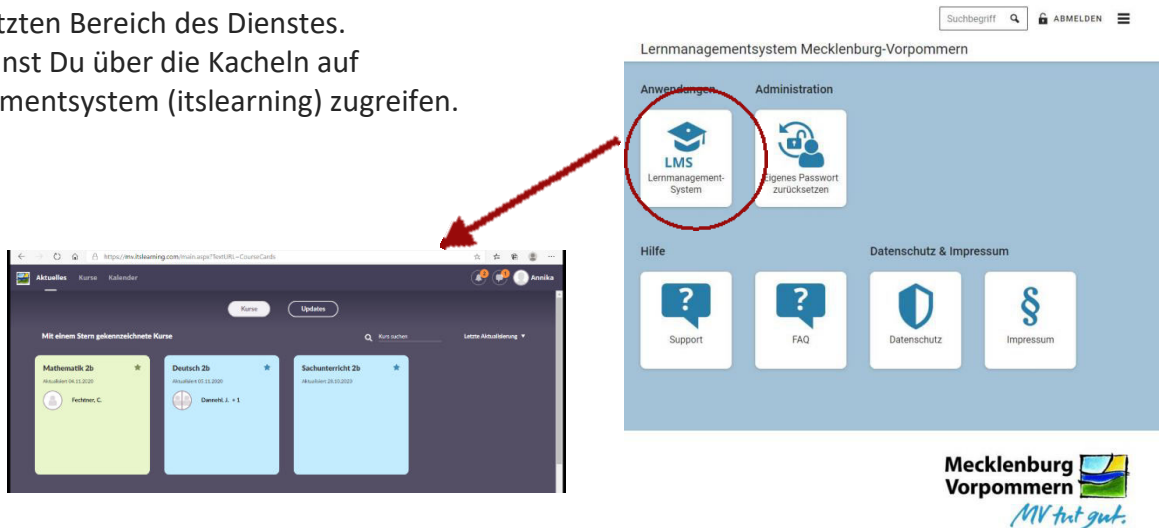


Bitte beachte unbedingt die **Passwortrichtlinien**:
*Das Passwort muss aus mindestens zehn Zeichen
 in einer Kombination aus Kleinbuchstaben,
 Großbuchstaben, Zahlen und Sonderzeichen bestehen, wovon
 mindestens drei der vorgenannten Kriterien erfüllt sein müssen.
 Weiterhin dürfen im Passwort nur maximal zwei aufeinander folgende
 Zeichen des Vor-, Nach- und Anmeldenamens verwendet werden.*

Klicke abschließend auf "PASSWORT ÄNDERN"

**Bewahre deine Zugangsdaten gut
 auf und speichere sie dir eventuell
 zur Nutzung in der Schule in
 deinem Handy sicher ab!**

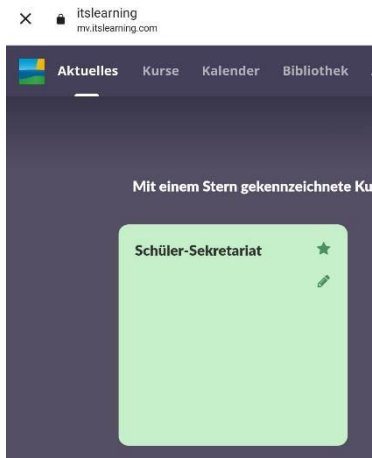
e. Nach erfolgreicher Anmeldung landest Du im
 passwortgeschützten Bereich des Dienstes.
 Von hier aus kannst Du über die Kacheln auf
 das Lernmanagementsystem (itslearning) zugreifen.



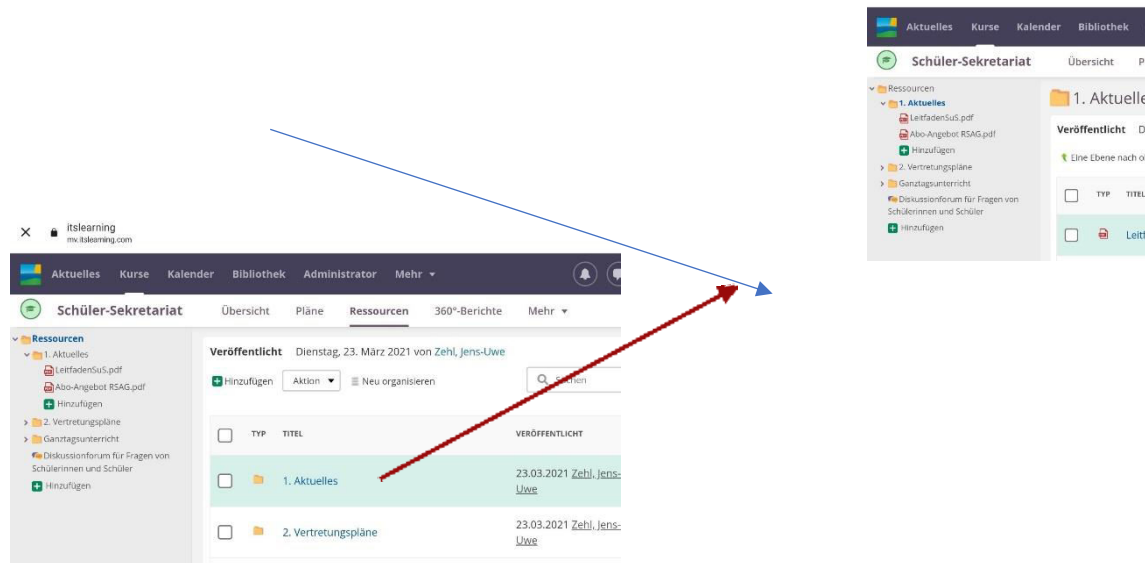
Umgang mit Fehlermeldungen

Nr.	Ort der Fehlermeldung	Fehlerbeschreibung	Fehlerbehebung
1	Bei der Anmeldung an cloud.schule-mv.de	Fehlermeldung "Nutzername oder Passwort falsch. Entweder es konnte kein Nutzer mit dem angegebenen Nutzernamen gefunden werden oder das Passwort ist falsch. Überprüfen Sie die Zugangsdaten und probieren Sie es nochmal"	Nutzernamen und Passwort passen nicht zusammen. Bitte prüfen Sie, ob Sie Ihren Benutzernamen korrekt eingegeben haben. Sollte dieser korrekt sein, prüfen Sie bitte, ob Sie bereits ein Passwort für das Unterrichtshilfenportal, SIP-Schule oder andere Dienste vom Bildungsministerium haben und nutzen dieses für die Anmeldung. Ist Ihnen dieses nicht mehr bekannt, muss eine Rücksetzung des Passworts über support@servicedesk-mv.de erfolgen.
2	Passwortänderung	Fehlermeldung "Passwort ändern fehlgeschlagen. Passwort ändern fehlgeschlagen. Das Passwort ist zu kurz."	Das Passwort sollte aus mindestens 10 Zeichen bestehen. Jedes zusätzliche Zeichen erhöht die Sicherheit.

3	Passwortänderung	Fehlermeldung "Passwort ändern fehlgeschlagen. Passwort ändern fehlgeschlagen. Das Passwort entspricht nicht den Komplexitätsanforderungen ."	Bitte beachten Sie die Passwortrichtlinien, die in Ihrem Passwortbrief beschrieben sind.
4	Passwortänderung	Fehlermeldung "Passwort ändern fehlgeschlagen. Das Passwort basiert auf einem Wörterbucheintrag ."	Passwörter dürfen nicht den im System hinterlegten Einträgen im Wörterbuch entsprechen. Dieses Wörterbuch enthält gängige Worte und Zahlenkombinationen, die ein Passwort unsicher machen.
5	Nach Login an cloud.schule-mv.de	Die Kachel zum Lernmanagementsystem wird nach Login an https://cloud.schule-mv.de nicht angezeigt.	Bitte nutzen Sie für die Anmeldung an https://cloud.schule-mv.de einen aktuellen Browser (Chrome ab Version 71, Firefox ab Version 60, Microsoft Edge ab Version 18, Safari und Safari Mobile ab Version 12). Bei Aufruf mittels älterer Browserversionen treten solche Darstellungsprobleme auf.
6	itslearning	Fehlermeldung "Dieser Benutzer ist in itslearning nicht vorhanden. Sie sind noch bei schule-mv angemeldet. Aus Sicherheitsgründen wird empfohlen, alle Browserfenster zu schließen."	Die Einrichtung des Nutzers in itslearning ist noch nicht abgeschlossen. Dieser Prozess dauert 24-48 Stunden. Bitte versuchen Sie es später noch einmal.



5. Im **Schülersekretariat** finden Sie unter den Ressourcen (die bereits aus dem lo-net² bekannten) Ordnerstrukturen, in dem zunächst der **Vertretungsplan** und unter Aktuelles, auch eine **Anleitung** für die konkrete Arbeit mit itslearning zu finden sind.



6. Kontaktmöglichkeiten:

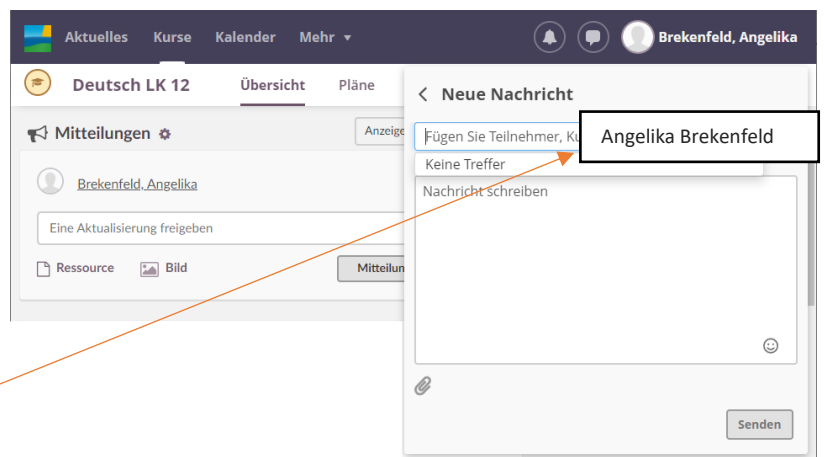
Für Fragen und Anmerkungen nutzen Sie bitte folgende Kontaktmöglichkeiten:

per Mail.:

a.brekenfeld@kgsrostock.de

über itslearning nutzen Sie die Nachrichtenfunktion:

Angelika Brekenfeld



Die KGS in der Hosentasche

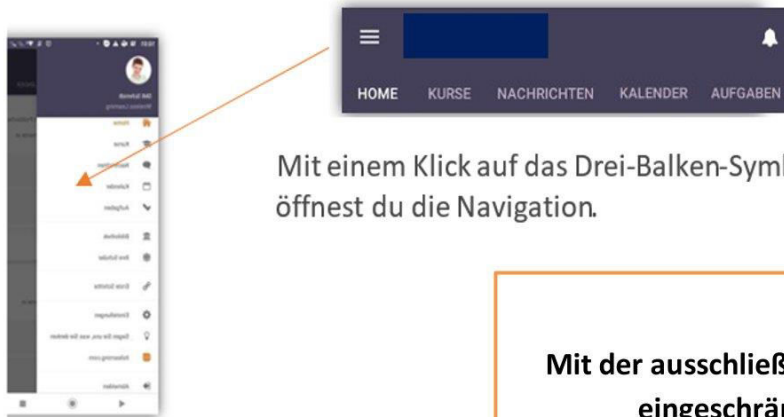
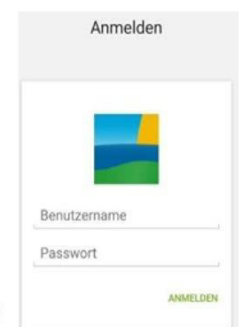
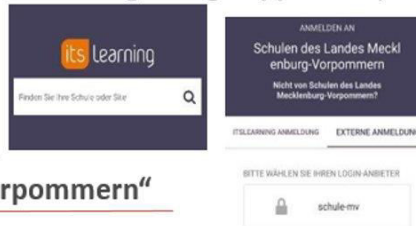
Aber erst nach Anmeldung im Browser möglich!

Zur einfacheren und schnelleren Handhabung kann auch die dazugehörige App im Play- oder Appstore heruntergeladen werden.

Wenn du die App zum ersten Mal öffnest, wirst du aufgefordert, deine *Schule oder Site* auszuwählen.

Die Site lautet: „Schulen des Landes Mecklenburg-Vorpommern“

Gib dann auch hier den *Benutzernamen* und dein *bereits selbstgewähltes Passwort* ein.



Mit einem Klick auf das Drei-Balken-Symbol oben links in der Ecke öffnest du die Navigation.

Beachte!

Mit der ausschließlichen Nutzung der App stehen dir nur eingeschränkte Funktionen zur Verfügung!

Hier ist dann aber keine ständige Neuansmeldung notwendig und zeigt bei entsprechenden Einstellungen neue Benachrichtigungen an.

An dieser Stelle sei noch anzumerken, dass vor allem das Anlegen neuer Benutzerkonten und die grundlegenden Einstellungen und Anwendungen ausschließlich durch die Systemadministration des Landes MV geregelt ist.

Aufgaben der Schuladministratoren sind:

- Hilfe bei Problemen mit der Anmeldung (Zurücksetzen des Passwortes)
- Strukturierung und Verwaltung der Kurse
- Ansprechpartner für alle Belange hinsichtlich des schulinternen LMS

Bei Fragen und / oder Problemen bemühen wir uns um zeitnahe Lösungen!

Mit freundlichen Grüßen
Frau A. Brekenfeld

